

## Disk Hörntork för tunneldiskmaskin med singel slutspolning, el, 50 - 60 Hz.

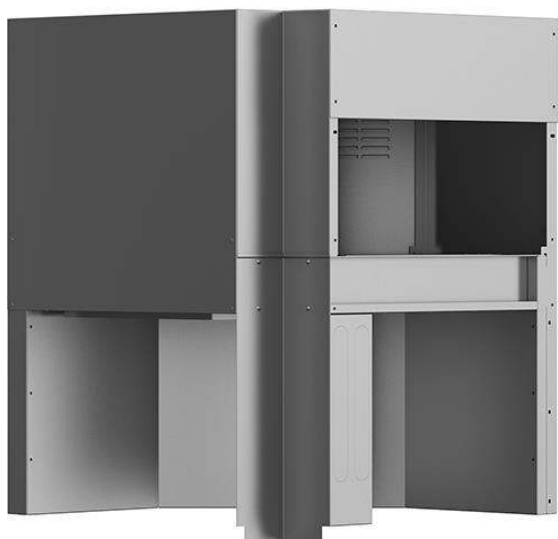
Produkt # \_\_\_\_\_

Modell # \_\_\_\_\_

Namn # \_\_\_\_\_

SIS # \_\_\_\_\_

AIA # \_\_\_\_\_



534411 (NCDSRE56)

Hörntork för  
tunneldiskmaskin med singel  
slutspolning, el, 50 - 60 Hz.

### Kort specifikation

#### Pos.

Hörntork för tunneldiskmaskin med singel slutspolning. Enheten måste installeras tillsammans med en 90° eller 180° diskmaskinsdriven kurva. Transportörssystem med en tandrem som är anslutet till diskmaskinen. Torken använder inre och yttre luft för att ge ett bra torkresultat utan hög energiförbrukning. Lämplig för alla matningsriktningar tack vare enkel reversibilitet på plats. För anslutning till Electrolux green&clean tunneldiskmaskin med singel slutspolning. Tillverkad i rostfritt stål AISI 304.

### Huvudfunktioner

- Elektroniskt styrd för att optimera torkresultaten.
- Fullständig åtkomst till tunnelns insida och hygienisk utformning för att underlätta rengöring.
- Huvudkomponenter tillverkade i korrosionsskyddande rostfritt stål (304 AISI).
- Torkzonen avlägsnar alla spår av vatten från diskgodset genom en kraftig fläkt som blandar torr luft från utsidan med den inre luften och ger därmed torra tallrikar vid en temperatur tillräckligt sval för säker hantering.
- Torzonen måste alltid beställas med en 90° eller 180° diskmaskinsdriven kurva.
- IP25-skydd mot vatten och fasta föremål.
- Körriktningen kan antingen gå vänster till höger eller höger till vänster eftersom den är reversibel på plats.
- Ska placeras mellan tunneldiskmaskinen och hanteringssystemet.

### Konstruktion

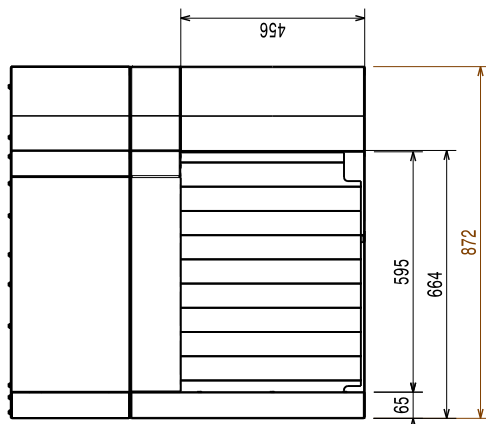
- Kammare med helt rundade hörn och utan inre rör innebär att inga dolda smutsfällor finns.

### Hållbarhet

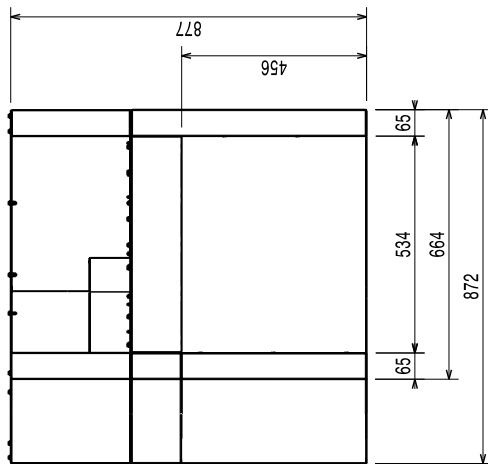
- Modulbaserad enhet som enkelt kan anslutas till tunneldiskmaskin med singel slutspolning.



Front

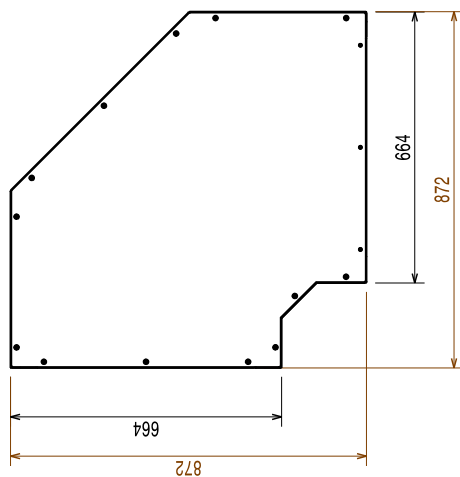


Sida



- EI = Elektrisk anslutning
- EO = Eluttag
- EQ = Ekvipotentialet skruv
- ES = El-signal In/Ut
- U = USB-port

Topp



## Elektricitet

### Spänning:

380-415 V/3N ph/50/60 Hz

534411 (NCDSRE56)

Anslutningseffekt: 4.4 kW

Värmeelement 4.13 kW

Torkfläkt, effekt: 0.23 kW

## Viktig information

Luftflöde 540 m<sup>3</sup>/h

Lufttemperatur: 70 °C

Ytermått, bredd 872 mm

Ytermått, djup 872 mm

Ytermått, höjd 877 mm

Dimensioner matningsöppning (bredd): 530 mm

Dimensioner matningsöppning (höjd): 490 mm

Nettovikt: 40 kg

Fraktvikt: 53 kg

Frakthöjd: 1020 mm

Fraktbredd: 930 mm

Fraktdjup: 940 mm

Fraktvolym: 0.89 m<sup>3</sup>

Referensnorm som används för ljudmätning:  
IEC60335-2-58 annex AA.

## Hållbarhetsdata

Ljudnivå: <62 dBA